



## Cinq mats en 1 coup étonnants

Vous avez étudié notre article intitulé [Échec et mat: toutes les techniques pour mater votre adversaire](#) et vous pensez que trouver un mat en 1 coup est facile ? Voici **5 positions de mats étonnants** dans lesquelles le mat n'est pas si facile à trouver... à moins que...

Diagramme 1:

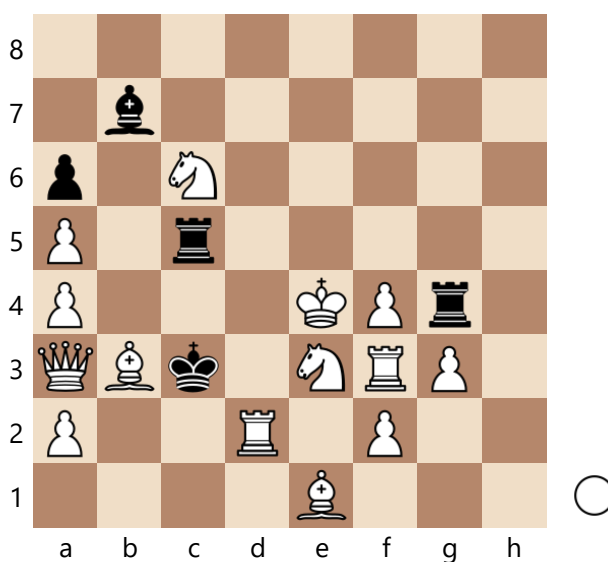


Diagramme 2:

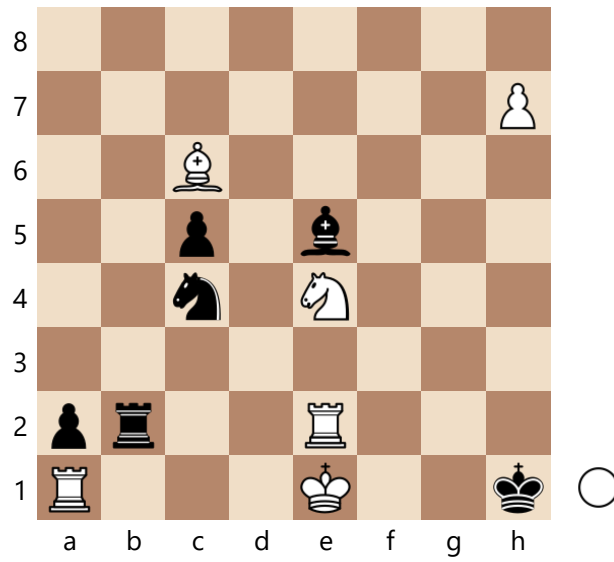


Diagramme 3:

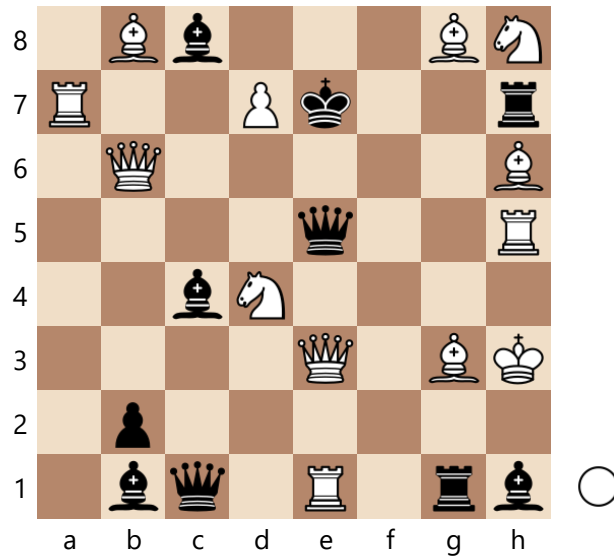


Diagramme 4:

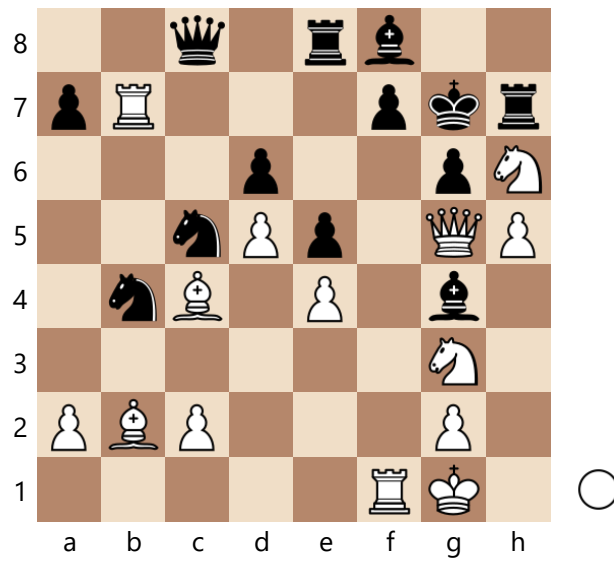
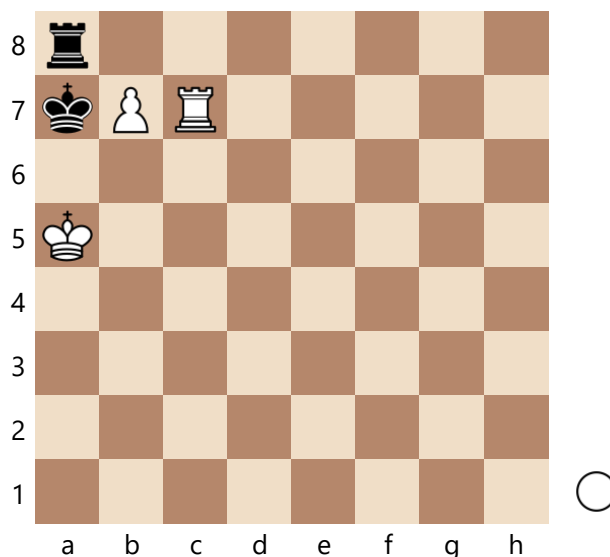


Diagramme 5:



**Diagramme 1** (très facile):

Ce diagramme est peut-être **l'exercice le plus facile au monde**: les Blancs ont 29 coups possibles et tous les coups font mat !

- Les 4 coups de Dame font mat
- Le Fou en b3 peut jouer 7 coups, tous font mat grâce à l'échec à la découverte de la Dame
- La Tour en d2 peut jouer 10 coups. Tous font mat par l'échec à la découverte du Fou en e1
- Le Cavalier en e3 peut jouer 8 coups. Tous font mat par l'échec à la découverte de la Tour en f3

Source: [https://timkr.home.xs4all.nl/chess2/diary\\_17.htm](https://timkr.home.xs4all.nl/chess2/diary_17.htm)

**Diagramme 2** (facile):

Bouger le Cavalier découvre un échec du Fou en c6, et le Cavalier peut lui-même faire échec. Cependant, aucun coup de Cavalier ne mate car le Roi noir peut toujours venir en g1. La solution est **1.O-O-O#**

Source: [https://lichess.org/editor/8/7P/2B5/2p1b3/2n1N3/8/pr2R3/R3K2k\\_w\\_Q\\_-](https://lichess.org/editor/8/7P/2B5/2p1b3/2n1N3/8/pr2R3/R3K2k_w_Q_-)

**Diagramme 3** (complexe):

Cette position est une composition de Leonid Kubbel. La difficulté vient du fait que les Blancs ont de nombreuses façons de faire échec, mais les Noirs disposent à

chaque fois d'une parade. Par exemple:

- **1.Cc6+ Fxc6**
- **1.Cf5+ Fxf5+**
- **1.Fg5+ Rf8**
- **1.Dxe5+ Fe6+**
- **1.dxc8=D+ Fb7**
- **1.Dc5+ Rd8**

Un seul coup fait mat immédiatement:

**1.Da3#**

Source: <https://www.chess.com/blog/Giorno/crazy-puzzle—mate-in-1-nr17>

**Diagramme 4** (difficile):

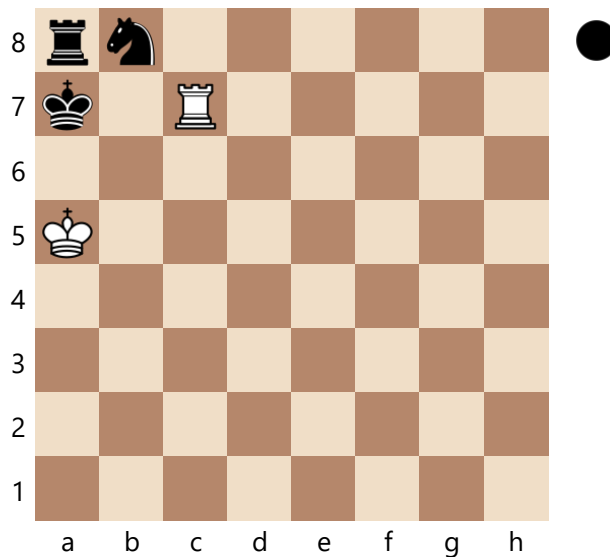
Dans cette position, il est facile de mater en deux coups. Mater en un coup semble impossible, sauf si les Blancs peuvent jouer: **2.dxe6#**

Ce coup est possible si les Noirs viennent de pousser leur pion de e7 en e5 pour parer l'échec du Fou en b2.

Source: <https://thechessworld.com/articles/problems/3-most-tricky-mate-in-1-positions-ever/>

**Diagramme 5** (impossible):

Ce problème est le plus compliqué... les Blancs ne peuvent mater en 1 coup que s'ils peuvent promouvoir leur pion en un Cavalier noir pour arriver dans cette position:



Le Roi noir est alors bloqué par sa Tour et le Cavalier nouvellement promu par les Blancs !

Comment cela, c'est impossible ? Êtes-vous sûr que les [règles du jeu](#) obligent à promouvoir dans une pièce de sa propre couleur ?

La réponse est oui: les [règles de la Fédération Internationale des Échecs](#) stipulent bien que **la promotion doit se faire dans une pièce de la même couleur**:

*3.7.5.1 When a player, having the move, plays a pawn to the rank furthest from its starting position, he must exchange that pawn as part of the same move for a new queen, rook, bishop or knight of the same colour on the intended square of arrival. This is called the square of 'promotion'.*

Dommage pour ce problème, mais moi, si un jour je me retrouve dans cette position, je ferai quand même un Cavalier noir juste pour voir la tête de mon adversaire 😊

Source: <http://hebdenbridgechessclub.blogspot.com/2011/02/hardest-chess-problem-in-world.html>

Si vous avez aimé ces positions, n'hésitez pas à les partager sur les réseaux sociaux en cliquant sur les boutons ci-dessous.

Photo: (c) [Can Stock Photo / Madhouse](#)