

PAUL MORPHY

LE CHAMPION D'ÉCHECS



FREDERICK M. EDGE

TRADUIT ET COMMENTÉ PAR J. SCHWINDLING

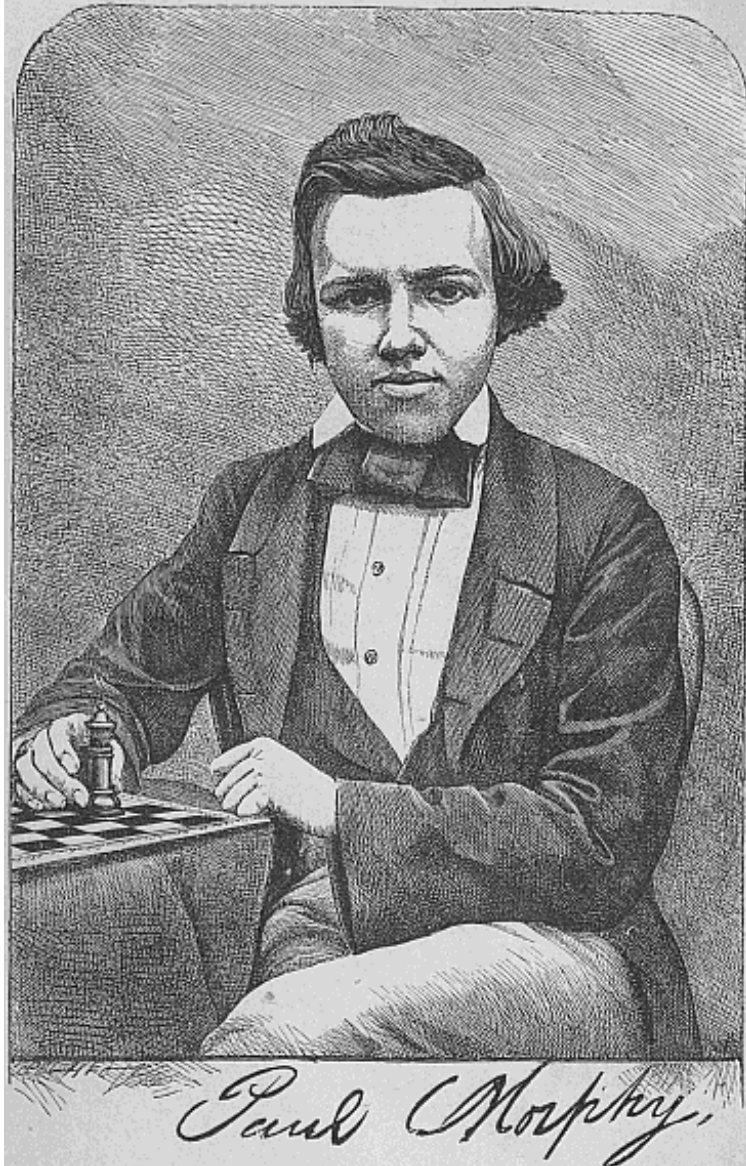
Jérôme Schwindling

10 juin 2023

<https://ecole.apprendre-les-echecs.com/paul-morphy/>

<https://amzn.to/3PrnEWI>

Paul Morphy



Né à La Nouvelle-Orléans le 22 juin 1837.

Son père était Alonzo Morphy, sa mère Telcide Le Carpentier.

L'oncle de Paul, Ernest Morphy, était un très bon joueur d'échecs.

(1) Nous devons cette jolie partie à l'obligeance de M. Ernest Morphy, de la Nouvelle-Orléans, qui nous écrit à cet égard les lignes suivantes :

« Nouvelle-Orléans, 31 octobre 1849.

» Mon cher Monsieur,

» Je vous envoie ci-jointe une partie d'Échecs jouée le 28 courant, par M. R... et le jeune Paul Morphy, mon neveu, âgé seulement de douze ans. Cet enfant n'a jamais ouvert un traité d'Échecs ; il a appris le jeu de lui-même, en suivant les parties jouées entre les membres de sa famille. — Dans les débuts, il joue les coups justes,

Début d'une lettre adressée par Ernest Morphy à La Régence, journal des échecs.

Publiée en janvier 1851

En mai 1850, Paul Morphy joue trois parties contre Johann Löwenthal.

New York, 1857



Le défi aux joueurs européens

Suite à la victoire de Morphy, les joueurs d'échecs des États-Unis lancent un défi à Howard Staunton.

Paul Morphy est invité à participer au congrès d'échecs de Birmingham qui doit débiter le 22 juin 1858.

Il embarque le 8 juin sur l'*Arabia*, et arrive à Liverpool le 20 juin. Il restera en Europe jusqu'au 30 avril 1859.

Durant son voyage il est accompagné par le journaliste anglais Frederick Edge.

PAUL MORPHY

THE CHESS CHAMPION

AN ACCOUNT OF HIS CAREER IN AMERICA AND EUROPE

WITH A HISTORY OF

CHESS AND CHESS CLUBS

AND

ANECDOTES OF FAMOUS PLAYERS

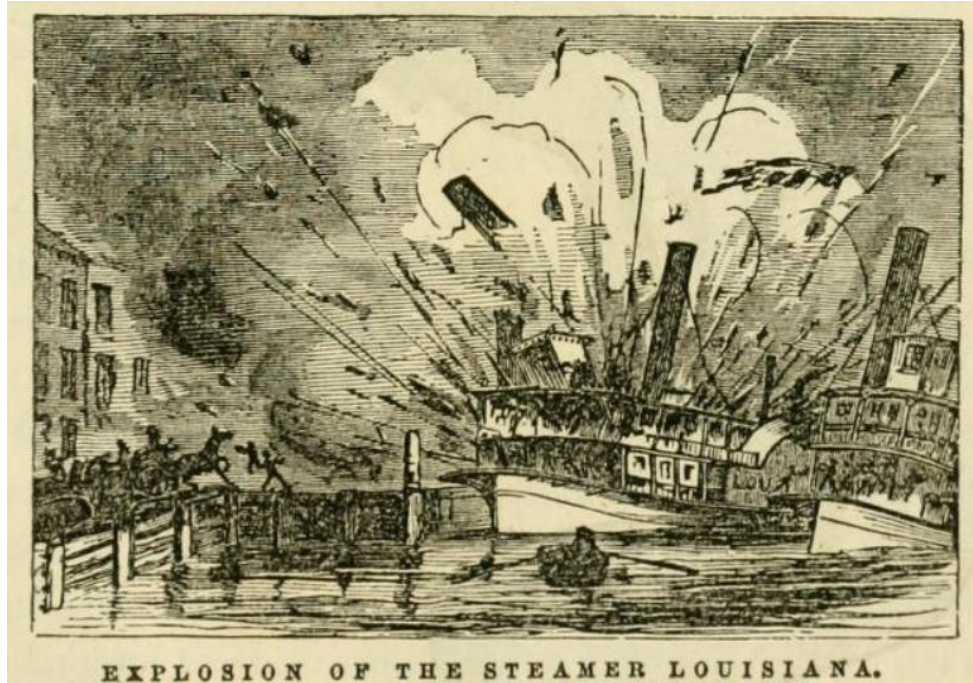
BY AN ENGLISHMAN

LONDON:

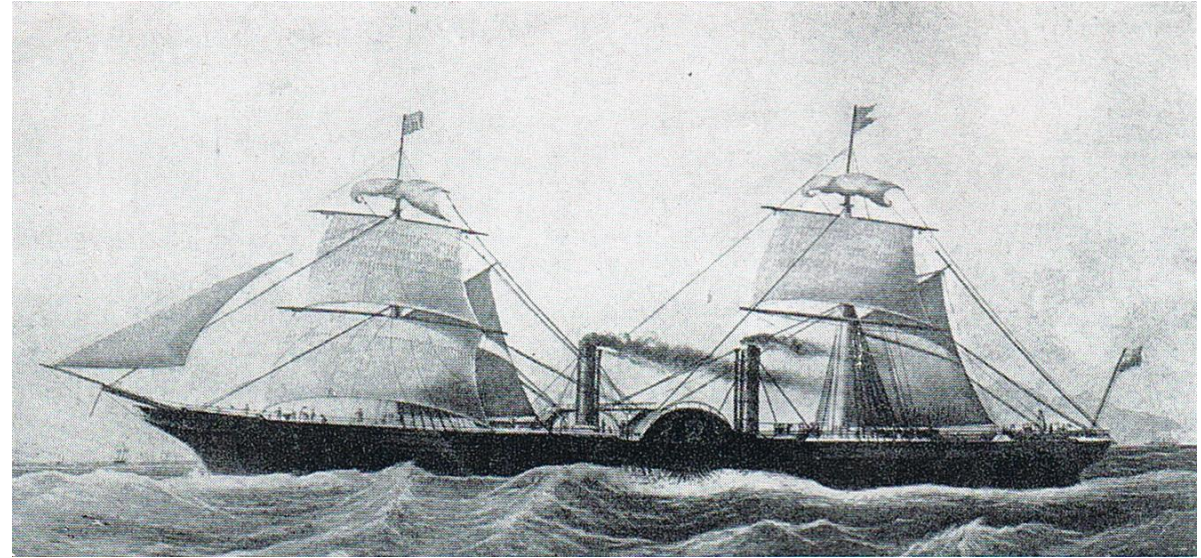
WILLIAM LAY, KING WILLIAM STREET, STRAND.

1859.

Les voyages au 19^e siècle



Explosion du Louisiana dans le port de La Nouvelle-Orléans le 15 novembre 1849



Le Persia, avec lequel Morphy retourne aux États-Unis en mai 1859

Calais ★ J. Prix de Paris. 1^{er} cl. f. 38 45. 2^e f. 28 90. 3^e f. 21 50. Durée du voy. 7 h. Dép. de Paris gare du Nord, à 8 exp, 10 m. 1 45 dir 2 30 exp. 11 s. Ret. sur Paris à 2 exp, 7 45 dir m, 3 dir, 5, 6 dir. s. Chaque jour, 3 départs des bat. à vap. pour Douvres. (Voir Londres.) Hôtel Dessin.

Les horaires des trains Paris – Calais publiés dans le Courrier des Chemins de Fer du 1^{er} septembre 1858. Morphy et F. Edge séjournent à l'hôtel Dessin du 31 août au 1^{er} septembre 1858

Un voyage dans l'Histoire

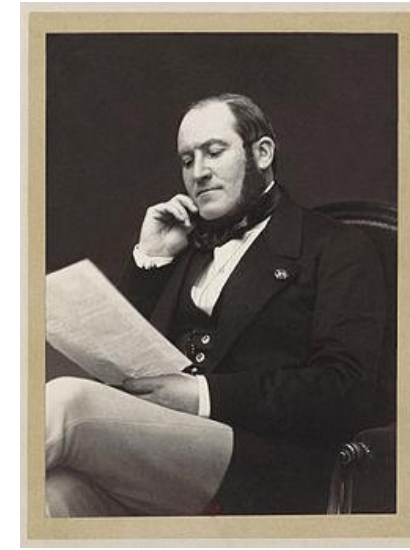


Camille Desmoulins appelant les bourgeois de Paris à la révolte le 12 juillet 1789

*Alexandre-Louis-Honoré Lebreton-Deschappelles
Combattit dans les armées napoléoniennes.
Deviendra l'un des meilleurs joueurs d'échecs
français*



Napoléon Ier contre le cardinal Fesch



*Le baron Haussmann en
1860*



Napoléon III



*Signature de l'ordonnance de sécession de
la Louisiane, le 26 janvier 1861*

Un voyage dans l'univers des échecs



A publié en 1847 *The Chess-Player's Handbook*

Organisateur en 1851 du premier tournoi international lors de l'exposition universelle de Londres. Tournoi remporté par Adolf Anderssen.

Édite *The Chess Player's Chronicle*.

Rédige la chronique échiquéenne de *l'Illustrated London News*.

caption: players in the service.
"Pawn," "Sigma," and "H. W."—The new Chess-men, we presume, are now ready. They are manufactured by Messrs. Jaques, the eminent ivory-turners, of Hatton-garden; and can be obtained, we are told, at the office of the Chess-Player's Chronicle; at W. Leuchar's, Piccadilly; and, most likely, through any Chess-board-maker in London. For the prices and other particulars asked, we must refer you to the advertisements.

Annonce de la sortie d'un nouveau modèle de pièces d'échecs dans *l'Illustrated London News* du 29 septembre 1849

2. Chess Pieces

2.1 Chess pieces should be in the Staunton style; and made of wood, plastic, or an imitation of these materials.

STANDARDS OF CHESS EQUIPMENT
Approved by FIDE Council on 04/08/2022

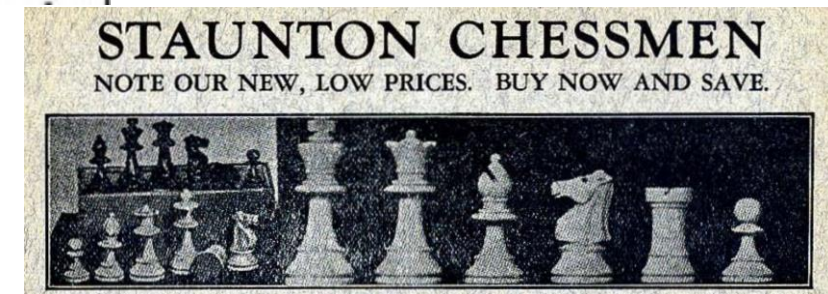
THE PLAYS
OF
SHAKESPEARE.

EDITED BY HOWARD STAUNTON.
THE ILLUSTRATIONS BY JOHN GILBERT.
ENGRAVED BY THE BROTHERS DALZIEL.



VOL. I.

LONDON:
GEORGE ROUTLEDGE & CO. FARRINGTON STREET.
NEW YORK: 15, BEEKMAN STREET.
1858.



Publicité pour des pièces de style « Staunton » dans *The Chess Review*, janvier 1938

Les échecs à Paris en 1858: le café de la Régence

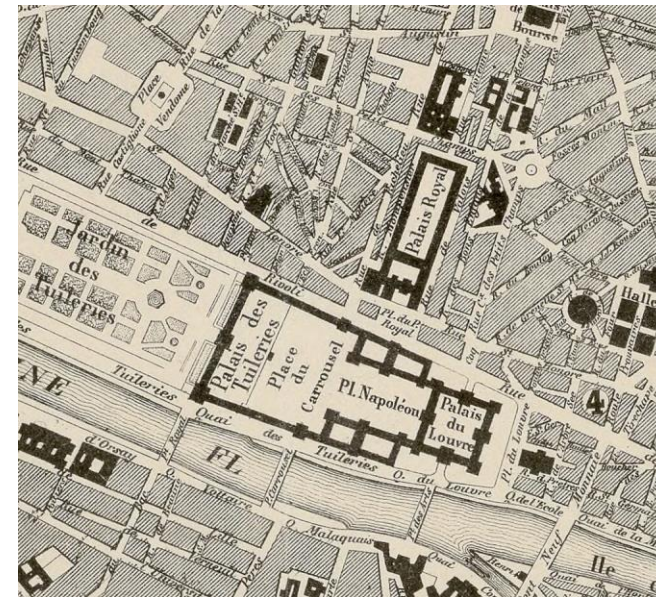
Café fondé en 1718 pendant la Régence qui a suivi la mort de Louis XIV.

On y jouait aux échecs au moins depuis 1725.

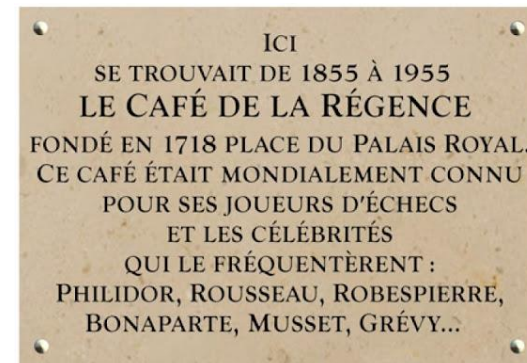
Se trouvait place du palais Royal, déménage en 1855 au 161 rue Saint-Honoré.



*Des joueurs d'échecs au café de la Régence
Le Palamède, septembre 1846*



Extrait d'un plan de Paris en 1855



*Plaque commémorative inaugurée le 4 avril 2023
Image tirée du blog de Jean-Olivier Leconte
<https://lecafedelaregence.blogspot.com/>*

Des joueurs à Paris en 1858

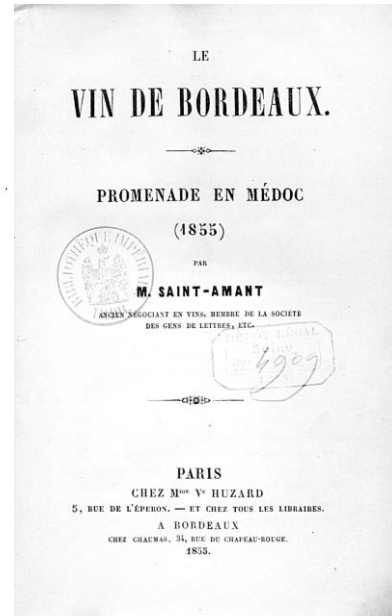
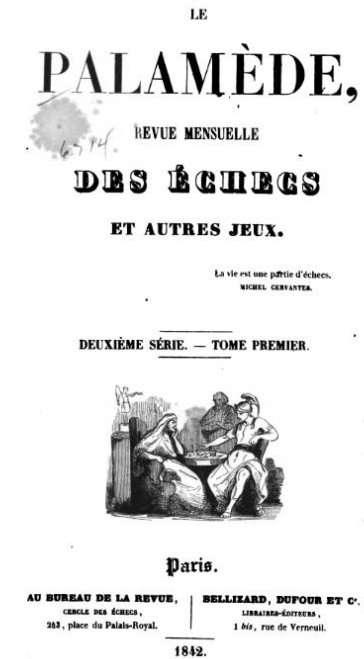


A joué deux matchs contre Staunton en 1843

Éditeur du magazine *Le Palamède* de 1842 à 1847

Rédige la chronique échecs du journal *Le Sport*

Secrétaire du gouverneur de Guyane, négociant en vins de Bordeaux, capitaine de la garde nationale en 1848, consul de France en Californie...



Pierre Charles Fournier de Saint-Amant

Eugène-Louis Lequesne, sculpteur et amateur d'échecs

Sera trésorier du comité d'organisation du tournoi de Paris en 1867

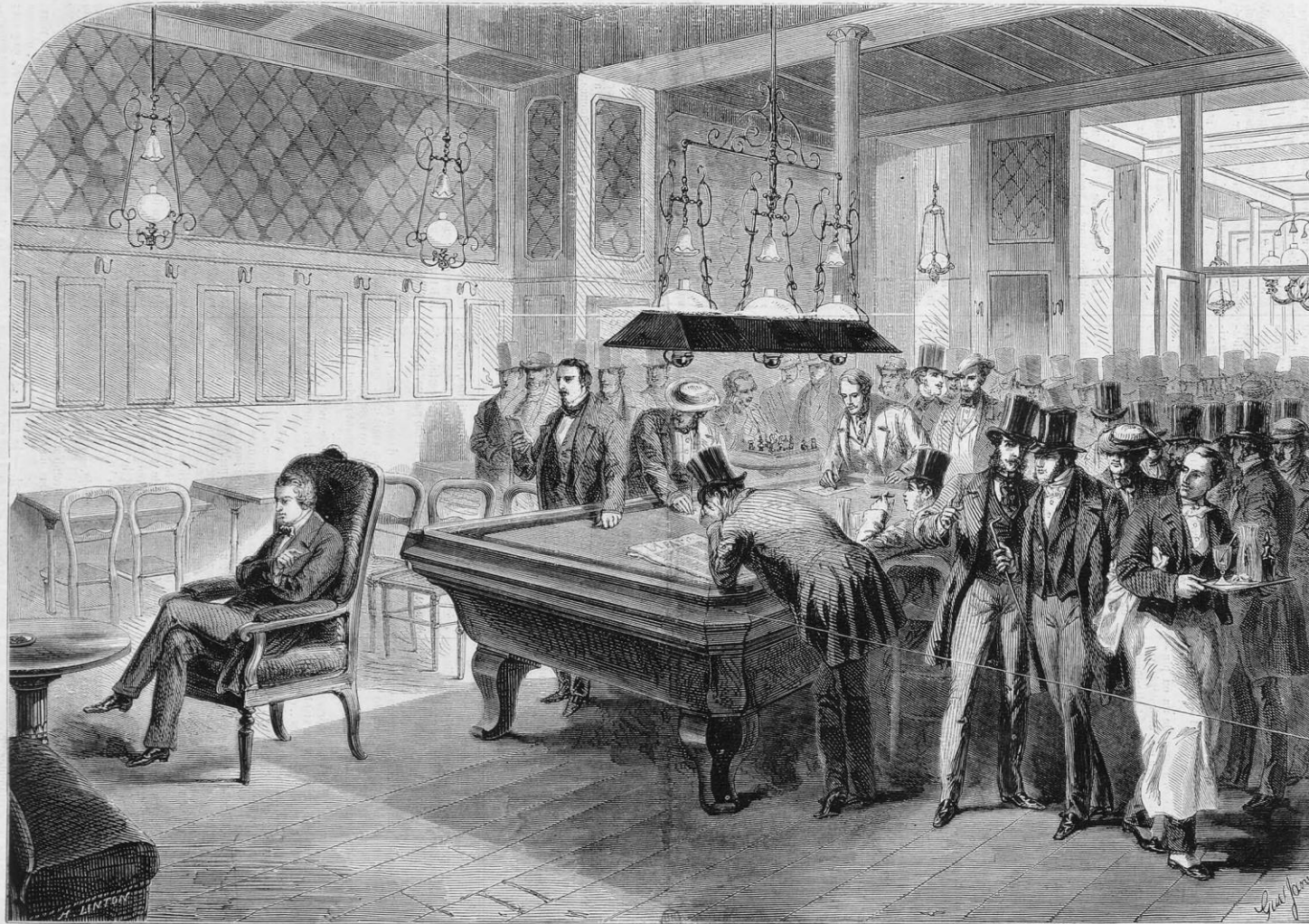
Réalise un buste de Paul Morphy

Buste de Paul Morphy



La bonne mère de Marseille, 1870

Simultanée à l'aveugle



M. Morphy jouant à l'aveugle huit parties d'échecs, dans le café de la Régence. (Page 253.)

LE MONDE ILLUSTRÉ

249

Le 27 septembre, Morphy joue à l'aveugle contre 8 adversaires.

Il remporte 6 parties et fait 2 nuls.

Échappant à la foule venu l'acclamer, il va dîner au café de Foy.

*La simultanée à l'aveugle au café de la Régence
Publié dans Le Monde Illustré le 16 octobre*

A. 11617

Les matchs remportés en Europe



Contre Johann Löwenthal: +9 -3 =2

Quelques jours plus tard Löwenthal remporte le tournoi de Birmingham (Morphy n'y participait pas).

Publie en 1860 Morphy's Games of Chess



Contre Daniel Harrwitz: +5 -2 =1

Harrwitz abandonne le match



Contre Adolf Anderssen: +7 -2 =2

Professeur de mathématiques en Allemagne, Anderssen se rend à Paris lors des vacances scolaires fin 1858



Contre Augustus Mongredien: +7 -0 =1

Président du London Chess Club

Des joueuses d'échecs

Mr. Paulsen's sister, the wife of a physician practising in New York, played two games of chess, first with Mr. Perrin and afterwards with Judge Meek, losing the former and winning the latter. This lady is believed to be the

strongest amateur of her sex in the country, and would certainly be ranked as a first-rate in any chess club. Her style very much resembles that of her brother, with whom she has had considerable practice.

*Source: The Book of the first American Chess Congress
New York, 1859, pp. 85-86*

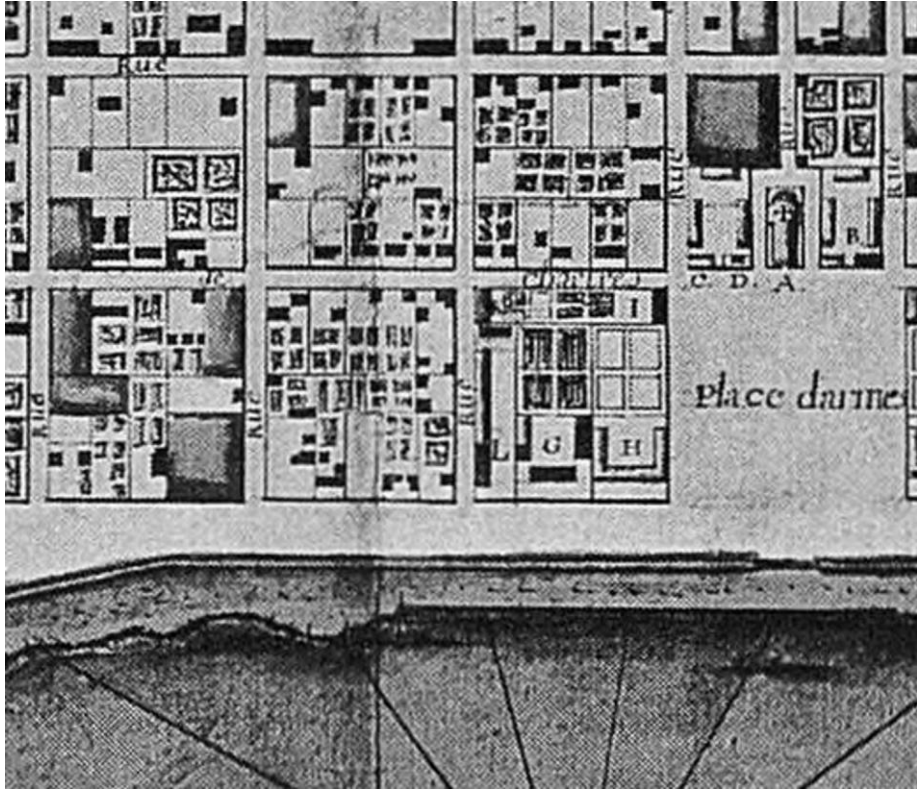


*Anna Murat en 1862
Tableau de Franz Xaver Winterhalter*

Paul Morphy joue également dans les salons de la noblesse.

Il rencontre en particulier la princesse Anna Murat, petite fille du maréchal Joachim Murat, roi de Naples, et de Caroline Bonaparte.

Paul Morphy et la ville de Chartres



*Extrait d'un plan de La Nouvelle-Orléans, 1725
Tiré de Histoire de la fondation de la Nouvelle-Orléans, Baron
Marc de Villiers, 1917
Disponible sur gallica.bnf.fr*

La Nouvelle-Orléans a été fondée en 1718.

Baptisée en l'honneur du Régent, le duc d'Orléans.

L'une des rues est baptisée en l'honneur de son fils aîné, le duc de Chartres.



Louis d'Orléans, duc de Chartres de 1703 à 1723



*Maison de la famille Le Carpentier, ou Paul vécut avec sa famille jusqu'à l'âge de 3 ans.
Elle est située 1113 Chartres Street*

*Source: Regina Morphy-Voitier's 1926 booklet Life of Paul Morphy in the Vieux Carré of New-Orleans and Abroad
Publiée sur le site de E. Winter*

Paul Morphy à Versailles

Echecs.

M. P. MORPHY, À VERSAILLES.

Il est peu de villes en France où les échecs soient pratiqués aussi bien qu'à Versailles; à la tête des nombreux amateurs qu'on y trouve, marche, d'un pas toujours ferme, le doyen de l'échiquier français, l'infatigable défenseur de la partie du « Pion du Roi 1 pas », M. Chamouillet. Malgré ses quatre-vingts ans, il a voulu lutter contre ce hardi jeune homme qui s'en va renversant sur son passage toutes les célébrités du vieux monde.

Voici la partie que M. Morphy a jouée *sans voir* contre le cercle dirigé par M. Chamouillet; elle a duré deux heures.

M. Morphy. (Blancs.)	Les alliés. (Noirs.)	M. Morphy. (Blancs.)	Les alliés. (Noirs.)
1. P 4 ^e R.	P 3 ^e R.	14. D 4 ^e TR.	P 3 ^e CR.
2. P 4 ^e D.	P 3 ^e D.	15. P 4 ^e CR.	C 3 ^e FR.
3. P. pr. P.	P pr P.	16. P 3 ^e TR.	TD c F.
4. CR 3 ^e F.	CR 3 ^e F.	17. P 3 ^e TP.	P 4 ^e TR.
5. FR 3 ^e D.	FR 3 ^e D.	18. CD 2 ^e R.	T c R.
6. Roque.	Roque.	19. CD 4 ^e FR.	C 2 ^e TR.
7. CD 3 ^e F.	P 4 ^e FD.	20. C pr. F.	P pr. C.
8. P pr P.	F pr P.	21. T pr. P.	F pr. F.
9. FD 5 ^e CR.	CD 3 ^e F.	22. T pr. P:éch.	R c F.
10. D 2 ^e D.	F 2 ^e R.	23. D pr. T.	TD 2 ^e F.
11. TD c D.	F 3 ^e R.	24. C pr. F.	TR 2 ^e R.
12. TR c R.	P 3 ^e TD.	25. D 6 ^e T:éch.	R c R.
13. D 4 ^e FR.	C 4 ^e TR.	26. T 8 ^e C:éch.	

La fin de cette jolie partie a été saluée par des applaudissements pleins de cordialité. M. le maire est venu remercier M. Morphy, au nom des membres du cercle, du plaisir qu'il avait bien voulu leur procurer. Je ne veux pas oublier de dire qu'avant de jouer la partie sans voir, M. Morphy m'a gagné un gambit Evans où il avait le trait.

J. A. DE R.

Morphy a joué en septembre ou début octobre 1858 à Versailles

Le club de Versailles avait été fondé par Jacques Chamouillet (1783 – 1873), ancien trésorier du cercle des échecs à Paris.

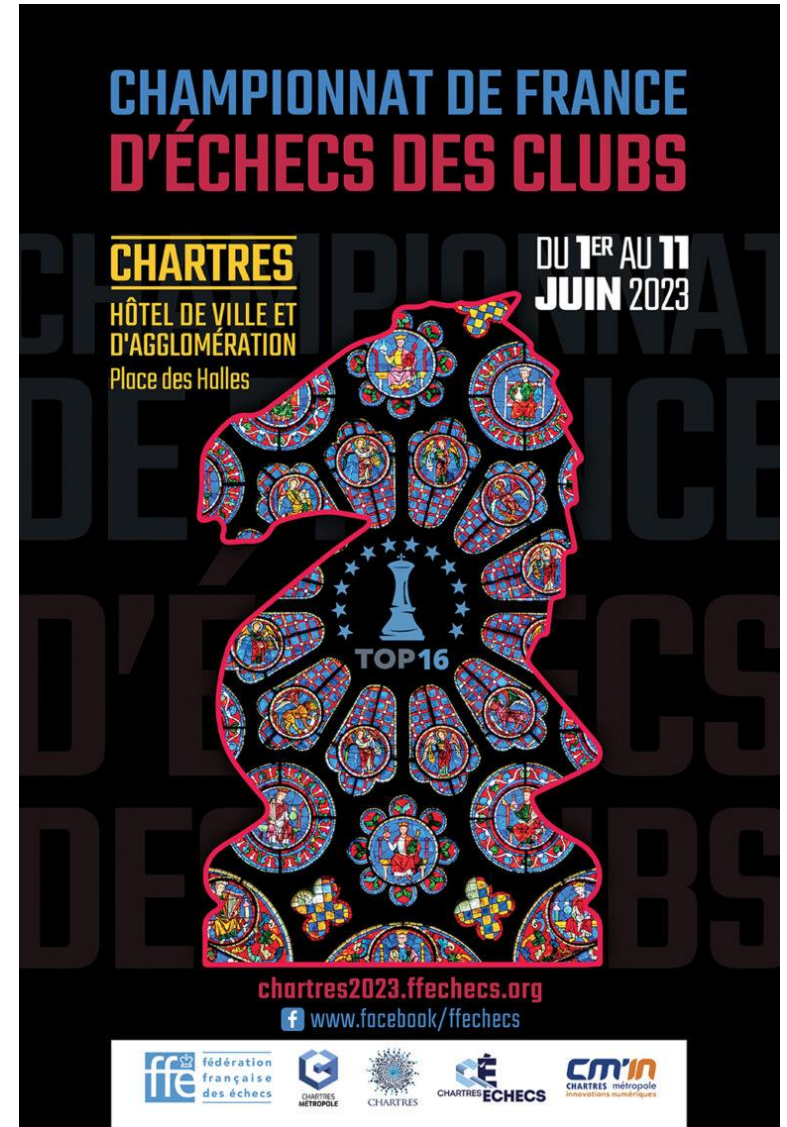
Avait participé au match par correspondance entre Paris et Londres en 1834-36.



Remerciements



<https://www.esperluete.fr/>



CHAMPIONNAT DE FRANCE
D'ÉCHECS DES CLUBS

CHARTRES
HÔTEL DE VILLE ET
D'AGGLOMÉRATION
Place des Halles

DU 1^{ER} AU 11
JUIN 2023

TOP 16

chartres2023.ffechecs.org
www.facebook/ffecheecs

ffe Fédération française des échecs
CHARTRES MÉTROPOLÉ
CHARTRES
CHARTRES ECHECS
CM'in CHARTRES métropole innovations numériques