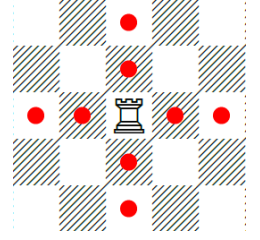


Les règles du jeu d'échecs

- Les deux joueurs jouent à tour de rôle
- Si une pièce se déplace sur une case occupée par une pièce adverse, celle-ci est prise
- A l'exception du Cavalier, les pièces ne peuvent pas passer au-dessus d'autres pièces

La Tour

Vaut 5 pions



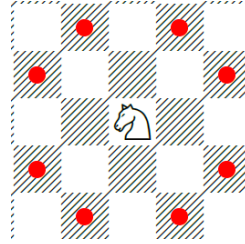
- Horizontalement et verticalement

But du jeu

Attaquer le Roi adverse sans lui laisser de parade. On dit qu'il est **échec et mat**

Le Cavalier

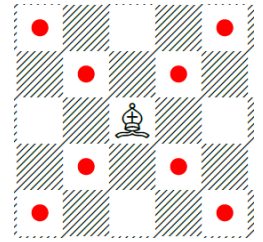
Vaut 3 pions



- Fait un saut en forme de « L »
- Peut passer au-dessus des autres pièces

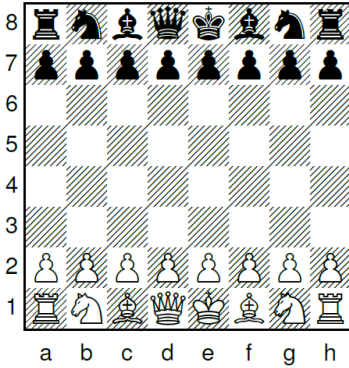
Le Fou

Vaut 3 pions



- En diagonale
- Reste toute la partie sur les cases de même couleur

Position initiale

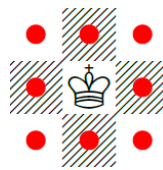


- Une case blanche à la droite des joueurs
- Les Dames sur les cases de leur couleur
- Les Blancs commencent

Partie nulle

- Par accord entre les joueurs
- Si un joueur ne peut plus jouer, tout en n'étant pas en échec (on dit qu'il est **pat**)
- Si la même position se répète 3 fois
- Si 50 coups sont joués sans poussée de pion ni prise de pièce
- Si le matériel restant est insuffisant pour mater

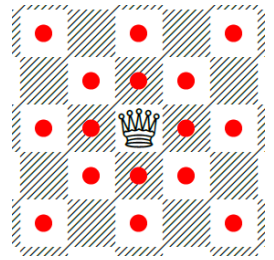
Le Roi



- Une seule case dans toutes les directions
- Un Roi en prise est dit **en échec**
- Un Roi ne peut pas être mis ou laissé en échec

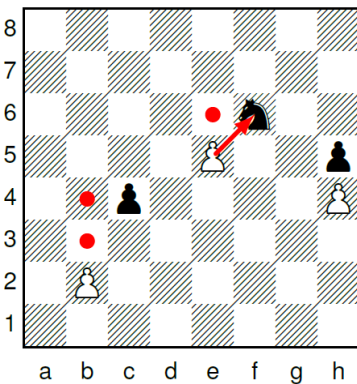
La Dame

Vaut 9 pions



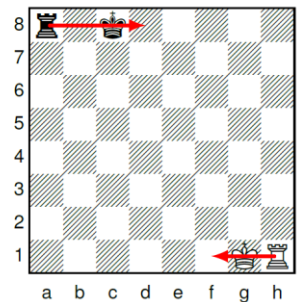
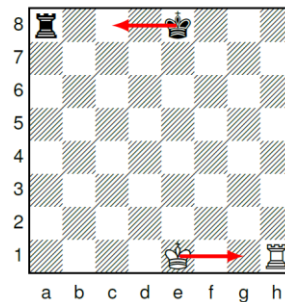
- Horizontalement, verticalement et en diagonale

Le pion



- Avance sur la case libre devant lui
- Prend sur les cases devant lui en diagonale
- Depuis sa case initiale peut avancer d'une ou deux cases
- Ne peut jamais reculer
- **Promotion**: un pion qui arrive au bout de l'échiquier est remplacé immédiatement par une Dame, une Tour, un Fou ou un Cavalier
- **Prise en passant**: un pion qui avance de deux cases et se trouve à côté d'un pion adverse peut être pris au coup suivant par ce pion comme s'il avait avancé d'une seule case

Le roque



- Déplacement du Roi de deux cases vers une Tour et de cette Tour de l'autre côté du Roi dans le même coup
- Conditions: pas de pièces entre le Roi et la Tour, le Roi et la Tour n'ont pas encore bougé, le Roi n'est pas en échec, la case que doit traverser le Roi et sa case d'arrivée ne sont pas attaquées